

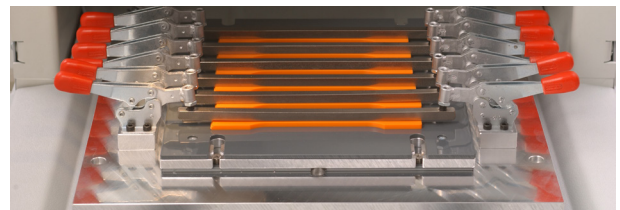
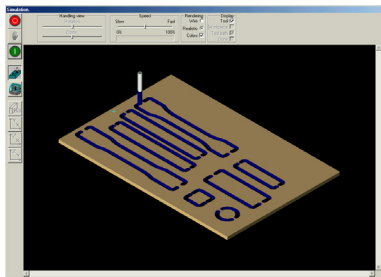
PROBEKÖRPERFRÄSEN

CNC Probekörperfräse Modell C4U / C2U

Automatische, mikroprozessorgesteuerte CNC Probekörperfräse für die Herstellung von standardisierten und nicht standardisierten Probekörpern.

Leistungsmerkmale / Ausstattung:

- 3-Achsen (X,Y,Z) Frästisch (T-Nut) mit großem Arbeitsraum
- Verschiedene Klemm-/Spannvorrichtungen für Fertigteile, Platten, Rohre, etc. zur Herstellung von genormten Proben verfügbar
- Schnellspannvorrichtung für die Herstellung von gekerbten Proben verfügbar
- Bedienerfreundliche 2 oder 3D Software (CAD / CAM Software) für die Zeichnungserstellung sowie für die Programmierung des Fräszykluses



Technische Daten:

	C4U	C4U-HF	C2U	C2U-HF
Artikelnummer	2110.000	2120.000	2210.000	2220.000
Dimensionen				
Breite [mm]	620		985	
Höhe [mm]	730		1070	
Tiefe [mm]	850		1300	
Gewicht [kg]	81		170	
Weg in X [mm]	310		600	
Weg in Y [mm]	220		420	
Weg in Z [mm]	160		280	
Tischgröße [mm]	375x320		640x680	
Lichte Weite zwischen d. Säulen [mm]	450		810	
Lichte Weite unter Traverse [mm]	115		250	
Lichte Weite unter Spindel [mm]	165		285	
Merkmale				
Max. Vorschubgeschwindigkeit [mm/s]	100		100	
Max. Zustellungsgeschwindigkeit [mm/s]	100		100	
Drehmoment Standardspindel [Ncm]	90		90	
Leistung Standardspindel [W]	800	-	800	-
Leistung HF-Spindel [W]	-	1100	-	1100
Drehzahl (einstellbar) [Upm]	8000...24000	6000...24000	8000...24000	6000...24000
Elektrische Daten				
Elektr. Anschluss [V] / [Hz]	230 / 50-60		230 / 50-60	
Leistung [W]	850	1150	850	1150